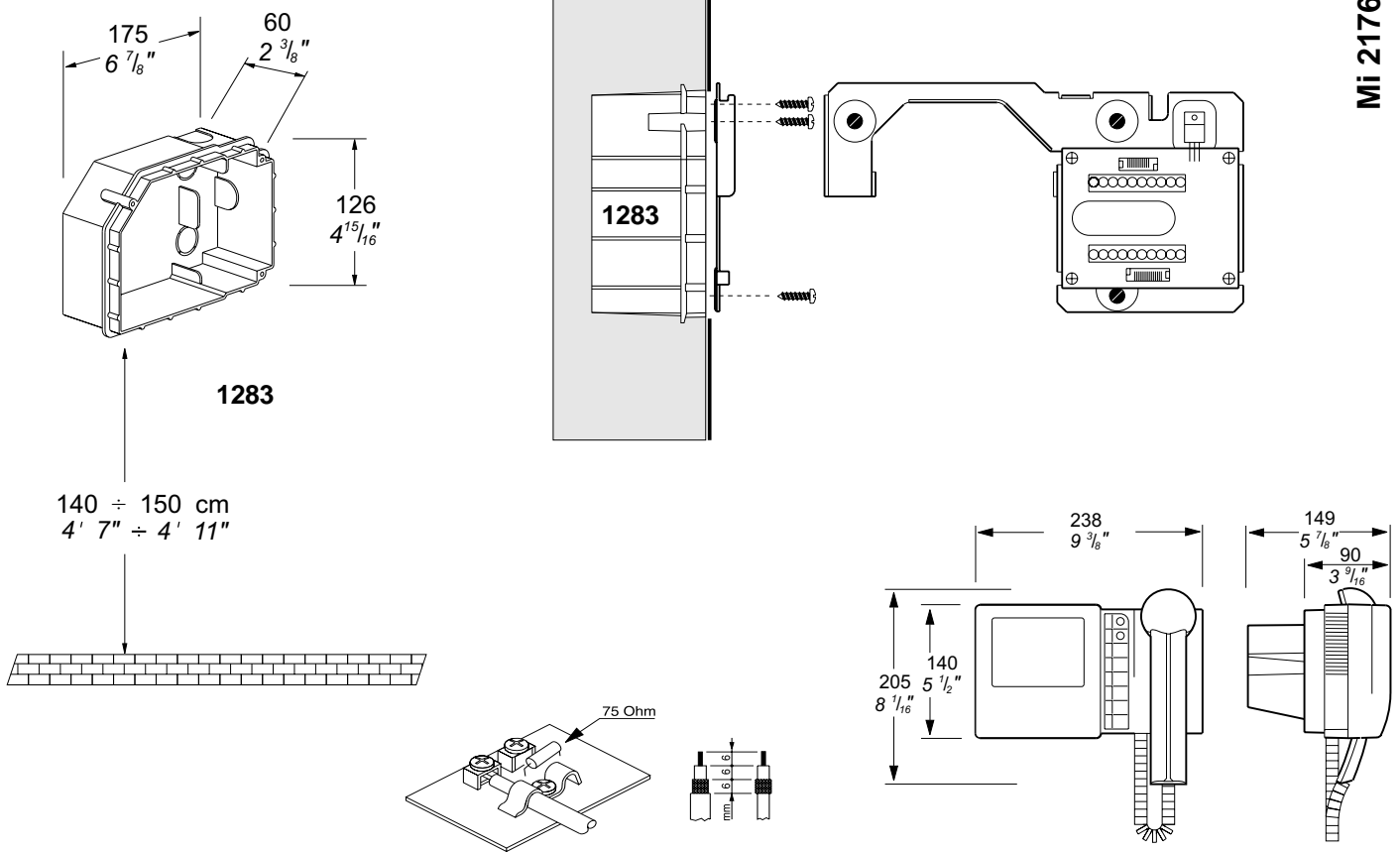


WB1200 - WB1260

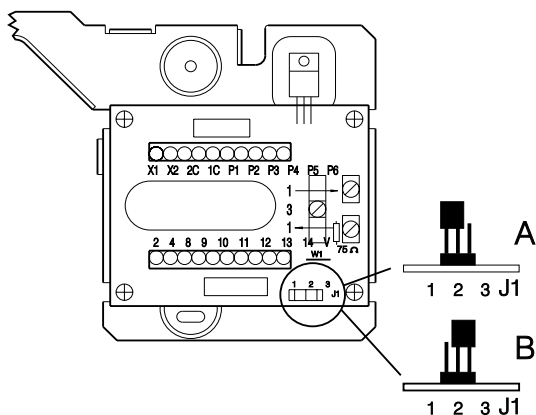
STAFFE DI FISSAGGIO PER MONITORI SERIE PUNTOVIRGOLA
 FIXING BRACKETS FOR MONITORS PUNTOVIRGOLA SERIES
 SUPPORTS DE FIXATION POUR MONITEURS SERIE PUNTOVIRGOLA
 SOPORTES DE FIJACION PARA MONITORES SERIE PUNTOVIRGOLA
 SUPORTES DE FIXAÇÃO PARA MONITORES SERIE PUNTOVIRGOLA
 BEFESTIGUNGSBÜGEL FÜR BILDSCHIRMMONITOR SERIE PUNTOVIRGOLA



Mi 2176



Per l'ampliamento pulsanti e il servizio intercomunicante usare la staffa **WB1260**.
 In order to increase pushbuttons and to have intercommunicating systems, use the wall bracket **WB1260**.
 Pour avoir davantage de boutons-poussoirs et pour service intercommunicant, utiliser le support **WB1260**.
 Para ampliar los pulsadores y para servicio intercomunicante, usar el soporte **WB1260**.
 Para a ampliação dos botões e para serviço intercomunicante, usar o suporte **WB1260**.
 Bei erweiterter Tasten und Gegensprechanlagen den Wandbefestigungsbügel **WB1260** verwenden.



- A = Monitore senza segreto fonico
 Monitors without private conversation
 Moniteurs sans secret de conversation
 Monitor sin secreto fónico
 Monitor sem segredo fónico
 Monitor ohne Sprechgeheimnis
- B = Monitore con segreto fonico
 Monitors with private conversation
 Moniteurs avec secret de conversation
 Monitor con secreto fónico
 Monitor com segredo fónico
 Monitor mit Sprechgeheimnis



ACI Srl Farfisa Intercoms
 Via E. Vanoni, 3 • 60027 Osimo (AN) • Italy
 Tel: +39 071 7202038 (r.a.) • Fax: +39 071 7202037
 e-mail: info@acifarfisa.it • www.acifarfisa.it