

CERTIFICATO DI GARANZIA
(condizioni valide solo per il Territorio Italiano)

La garanzia ha la durata di **dodici** mesi dalla data di acquisto, accertata o accertabile, e viene esercitata dalla Ditta rivenditrice e, tramite questa, dai Centri Assistenza Tecnica Autorizzati FARFISA.
La garanzia deve essere esercitata, pena la decadenza, entro **otto** giorni dalla scoperta del difetto.

LA GARANZIA NON E' VALIDA SE NON DATATA E VIDIMATA CON TIMBRO E FIRMA DEL RIVENDITORE ALL'ATTO DELL'ACQUISTO.
CERTIFICATO UNICO ED INSOSTITUIBILE.

MATRICOLA - SET NUMBER - MATRICULE APPAREIL - N° MATRICULA
N° DE MATRICULA - SERIENNUMMER

PT5162

PT5162W

La ACI Srl Farfisa Intercoms si riserva il diritto di modificare in qualsiasi momento i prodotti qui illustrati.
ACI Srl Farfisa Intercoms reserves the right to modify the products illustrated at any time.
La ACI Srl Farfisa Intercoms se réserve le droit de modifier à tous moments les produits illustrés.
Änderungen vorbehalten.

DATA DI ACQUISTO - DATE OF PURCHASE - DATE D'ACHAT - FECHA DE COMPRA - DATA DE COMPRA - EINKAUFSDATUM

TIMBRO E FIRMA DEL RIVENDITORE
DEALER'S NAME AND ADDRESS
NOM ET ADRESSE DU REVENDEUR
NOMBRE Y DIRECCION DEL DISTRIBUIDOR
CARIMBO E ASSINATURA DO REVENDEDOR
STÄMPEL DES HÄNDLERS

ACI srl Farfisa Intercoms

Via E. Vanoni, 3 • 60027 Osimo (AN) • Italy
Tel: +39 071 7202038 (r.a.) • Fax: +39 071 7202037
e-mail: ainfo@acifarfisa.it • www.acifarfisa.it

DATOS TÉCNICOS

Alimentación: 15Vdc±1
Consumo: 0,4A
Tubo CRT: 4" FLAT
Standard televisivo: 625 líneas
Frecuencia horizontal: 15625Hz
Frecuencia vertical: 50Hz
Banda pasante: >5MHz
Ampl. señal video sobre 75Ω: 0,8÷1,5Vpp
Tiempo de encendido: 2÷4 seg.
Temperat. de funcionamiento: 0°÷+50°C
Humedad máxima permitida: 90%RH

Monitor electrónico específico para instalaciones digitales de la serie DF6000 con circuito electrónico de decodificación programable.

DATI TECNICI

Alimentazione: 15Vcc±1
Assorbimento: 0,4A
Cinescopio: 4" FLAT
Standard televisivo: 625 linee
Frequenza di riga: 15625Hz
Frequenza di quadro: 50Hz
Banda passante: >5MHz
Ampiezza segnale video su 75Ω: 0,8÷1,5Vpp
Tempo di accensione: 2 ÷ 4 sec.
Temperatura di funzionamento: 0°÷+50°C
Max. umidità ammissibile: 90%RH

Videocitofono elettronico specifico per impianti digitali serie DF6000 con circuito elettronico di decodifica programmabile.

DADOS TÉCNICOS

Alimentação: 15Vdc±1
Absorção: 0,4A
Cinescópio: 4" Flat CRT
Standard televisivo: 625 linhas
Frequência horizontal: 15625Hz
Frequência vertical: 50Hz
Banda passante: >5MHz
Ampl. do sinal video a 75Ω: 0,8÷1,5Vpp
Tempo de acendimento: 2 ÷ 4 sec.
Temperatura de funcionamento: 0° ÷ +50°C
Humidade máxima admissível: 90% RH

Monitor eletrônico específico para instalações digitais série DF6000 com circuito eletrônico de decodificação programável.

TECHNICAL DATA

Power supply: 15Vdc±1
Operating current: 0,4A
Screen: 4" FLAT CRT
Television standard: 625 lines
Horizontal frequency: 15625Hz
Vertical frequency: 50Hz
Band width: >5MHz
Video signal on 75Ω: 0,8÷1,5Vpp
Starting up time: 2 ÷ 4 sec.
Operating temperature: 0° ÷ +50°C
Max. admissible humidity: 90%RH

Electronic monitor especially designed for series DF6000 digital installations with programmable decoding electronic circuit.

TECHNISCHE DATEN

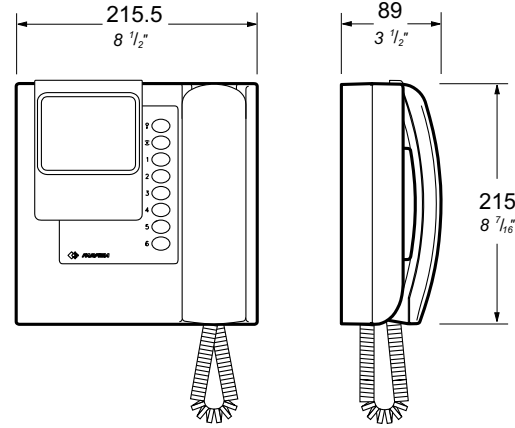
Stromversorgung: 15Vdc±1
Aufnahme: 0,4A
Bildröhre: 4" FLAT CRT
Bildstandard: 625 Zeilen
Horizontalfrequenz: 15625Hz
Vertikalfrequenz: 50Hz
Bandbreite: >5MHz
Videosignalpegel auf 75Ω: 0,8 bis 1,5Vss
Einschaltzeit: 2 bis 4 Sek.
Betriebstemperatur: 0° bis +50°C
Max. Luftfeuchtigkeit: 90% RH

Elektronisches Videohaustelefon, speziell für Busanlagen der Serie DF6000 mit programmierbarem, elektronischem Dekoder.

DONNÉES TECHNIQUES

Alimentation: 15Vcc±1
Absorption: 0,4A
Écran: 4" FLAT CRT
Standard télévision: 625 lignes
Fréquence horizontale: 15625Hz
Fréquence verticale: 50Hz
Bande passante: >5MHz
Ampleur signal vidéo sur 75Ω: 0,8÷1,5Vpp
Pré-allumage: 2 ÷ 4 sec.
Température de fonctionnement: 0°÷+50°C
Humidité maximum admissible: 90%RH

Moniteur électronique spécifique pour installations digitales série DF6000 avec circuit électronique de décodage programmable.



**Art. PT5162
PT5162W**

Mi 2230

Programmazione

Prima di dare tensione all'impianto, occorre programmare tutti i monitori. La codifica avviene togliendo opportunamente i ponticelli dalla scheda della staffa (di serie gli 8 ponticelli sono inseriti). Lasciare solo i ponticelli che sommati tra loro diano il numero richiesto (es: lasciando i ponticelli 1, 2, 4, 32 e togliendo i ponticelli 8, 16, 64, 128 si ottiene la codifica 39). Ogni monitor deve avere un numero di codifica differente dagli altri. **Non codificare il numero 0.**

Programación

Antes de darle corriente a la instalación, hay que programar todos los monitores. La codificación se realiza quitando los puentes correspondientes de la tarjeta del soporte (de serie, los ocho puentes están conectados). Dejar solamente los puentes que sumados entre sí den el número deseado (ej: dejando los puentes 1, 2, 4, 32 y quitando los puentes 8, 16, 64, 128 se obtiene el código 39). Cada monitor deberá tener un número de código diferente de los demás. **No utilizar el número 0 como código.**

Programming

All monitors must be programmed before powering the installation. Coding is made by removing the jumpers from the bracket board (factory setting is with the 8 jumpers inserted). Only leave the jumpers that give the requested number when added up together (i.e. to obtain code 39 leave jumpers 1, 2, 4, 32 and remove jumpers 8, 16, 64, 128). Each monitor must have a different coding number. **Do not code number 0.**

Programação

Antes de proporcionar tensão à instalação, é necessário programar todos os monitores. A codificação ocorre quando retira-se, oportunamente, os pontinhos da placa do suporte (de série os 8 pontinhos são inseridos). Deixar somente os pontinhos que somados entre eles compõem o número desejado (ex.: deixando os pontinhos 1, 2, 4, 32 e retirando os pontinhos 8, 16, 64, 128 obtém-se a codificação 39). Cada monitor deverá ter um número de codificação diferente dos outros. **Não codificar o número 0.**

Programmation

Avant de mettre l'installation sous tension, il faut programmer tous les moniteurs. On effectue le codage en enlevant les pontets insérés sur la carte du support de fixation (d'usine, les 8 pontets sont embrochés). Il ne faut laisser que les pontets qui, sommés entre eux, donnent le numéro désiré (par ex.: en laissant les pontets 1, 2, 4, 32 et en enlevant les pontets 8, 16, 64, 128, on obtient le codage 39). Le numéro de codage de chaque moniteur doit être différent des autres. **Ne pas coder le numéro 0.**

Programmierung

Bevor die Anlage eingeschaltet wird, müssen alle Videohaustelefone programmiert werden. Die Kodierung erfolgt durch Entfernen der entsprechenden Brückenstecker. Diese befinden sich auf der Leiterplatte des Wandhalterungsbügel (ab Werk sind alle 8 Brückenstecker eingesteckt). Lassen Sie nur die Brückenstecker eingesteckt, deren Summe der gewünschten Rufnummer entspricht (Beispiel: Durch Belassen der Brückenstecker 1, 2, 4, 32 und Entfernen der Brückenstecker 8, 16, 64, 128 erhält man die Rufnummer 39). Jedem Videohaustelefon muß eine eigene Rufnummer zugewiesen werden. **Die Rufnummer 0 ist unzulässig.**

165		166		167		168	
169		170		171		172	
173		174		175		176	
177		178		179		180	
181		182		183		184	
185		186		187		188	
189		190		191		192	
193		194		195		196	
197		198		199		200	
201		202		203		204	
205		206		207		208	
209		210		211		212	
213		214		215		216	
217		218		219		220	
221		222		223		224	
225		226		227		228	
229		230		231		232	
233		234		235		236	
237		238		239		240	
241		242		243		244	
245		246		247		248	
249		250		251		252	
253		254		255			

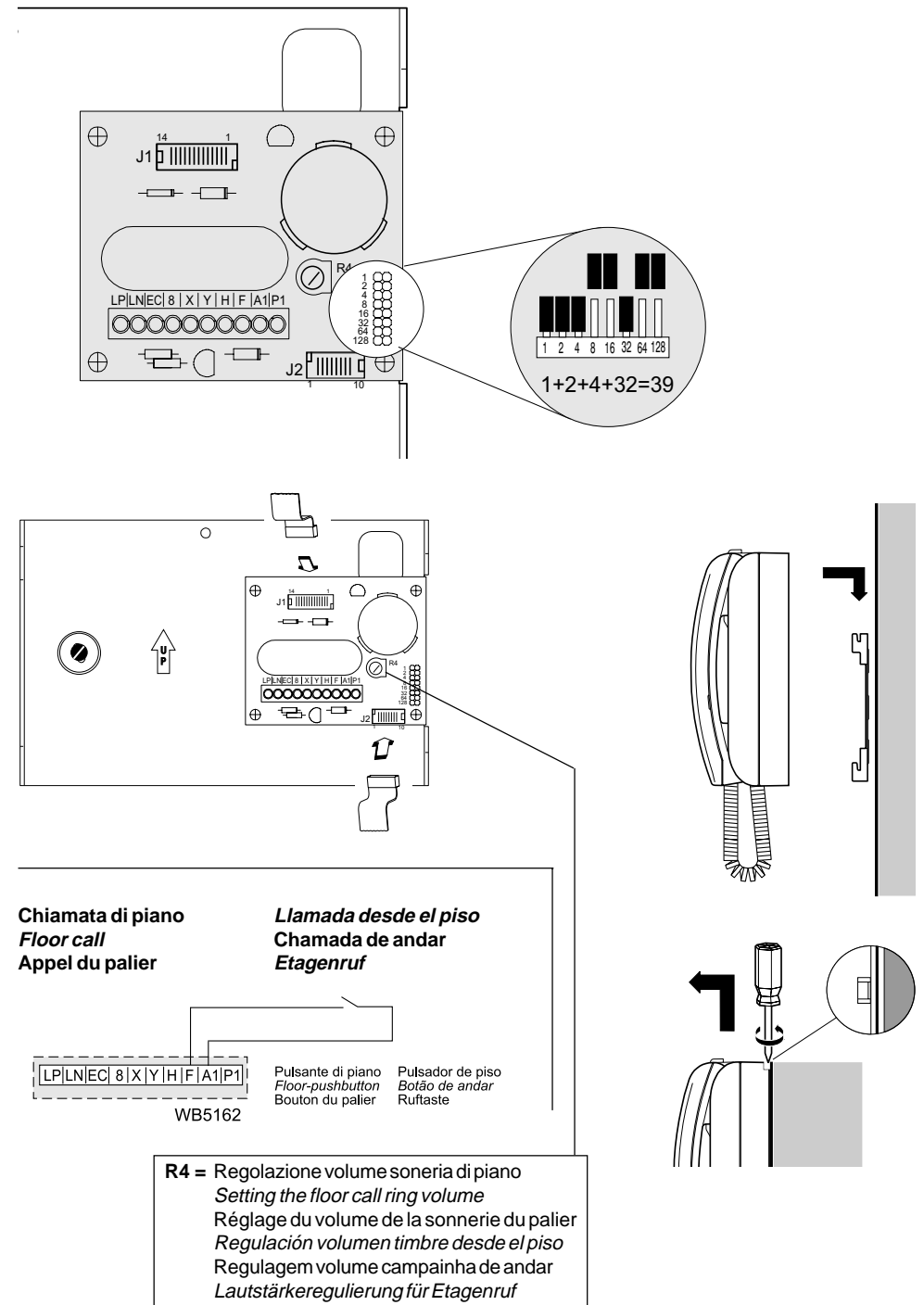


Tabella per la programmazione dei monitori (corrispondenza numero e posizione dei ponticelli)

Tabla para programar los monitores (correspondencia entre el número y la posición de los puentes)

Monitors programming table (number correspondence and jumper position)

Tabela para a programação dos monitores (correspondência número e posição dos pontinhos)

Tableau pour la programmation des moniteurs (correspondance entre les numéros et la position des pontets)

Tabelle für die Programmierung der Videohaustelefone (Einstellung der gesteckten Brückenstecker mit der programmierten Rufnummer)

1	2	3	4
5	6	7	8
9	10	11	12
13	14	15	16
17	18	19	20
21	22	23	24
25	26	27	28
29	30	31	32
33	34	35	36
37	38	39	40
41	42	43	44
45	46	47	48
49	50	51	52
53	54	55	56
57	58	59	60
61	62	63	64
65	66	67	68

69	70	71	72
73	74	75	76
77	78	79	80
81	82	83	84
85	86	87	88
89	90	91	92
93	94	95	96
97	98	99	100
101	102	103	104
105	106	107	108
109	110	111	112
113	114	115	116
117	118	119	120
121	122	123	124
125	126	127	128
129	130	131	132
133	134	135	136
137	138	139	140
141	142	143	144
145	146	147	148
149	150	151	152
153	154	155	156
157	158	159	160
161	162	163	164