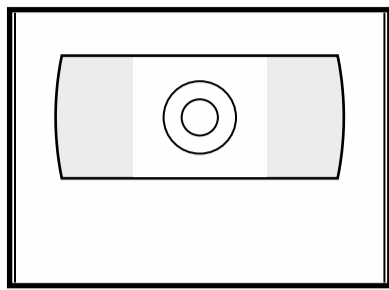
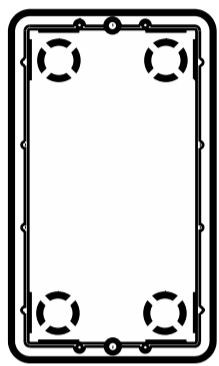
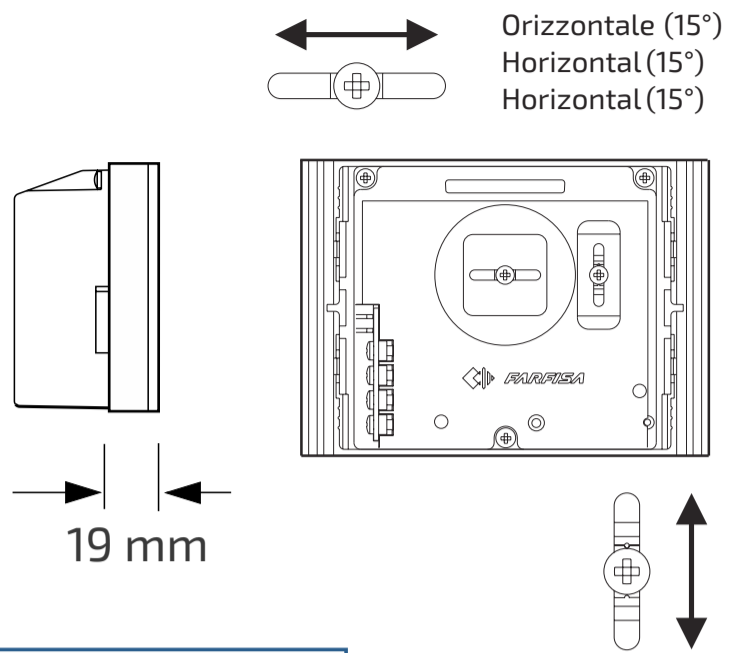
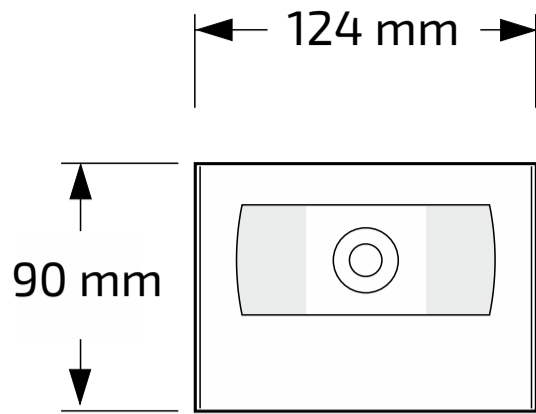


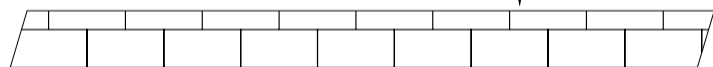
MODY



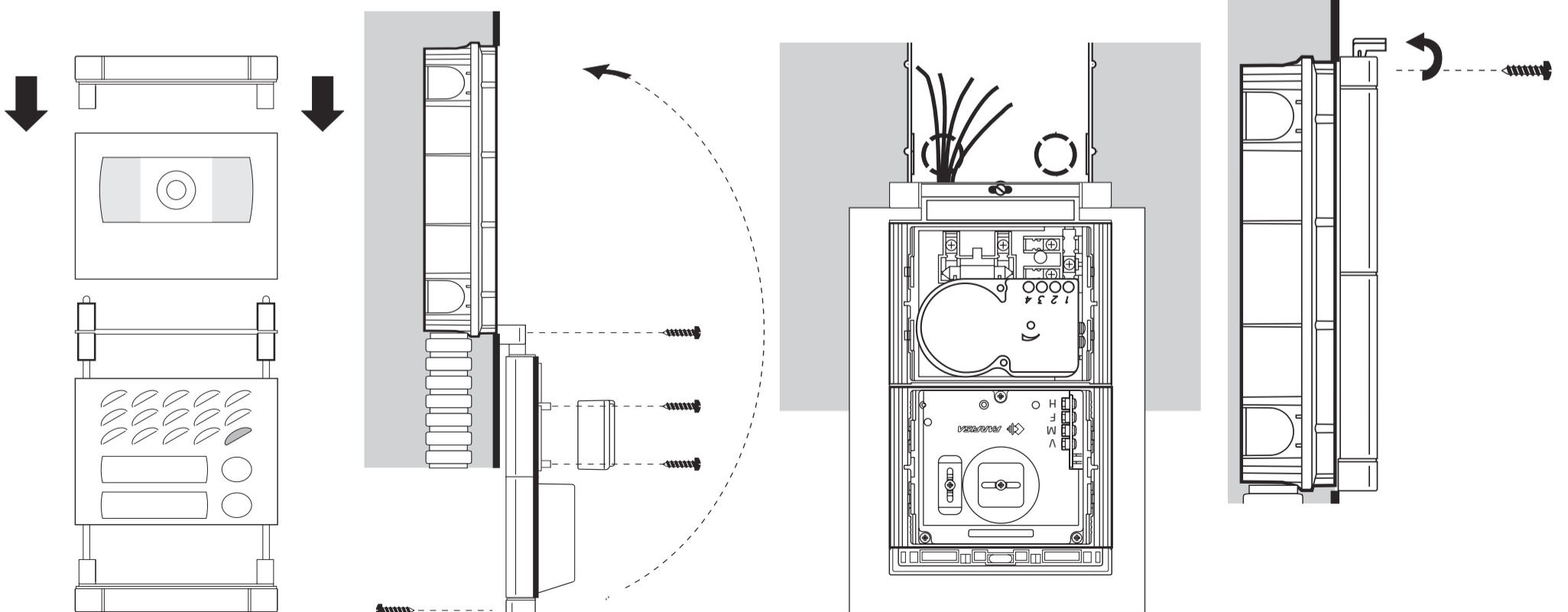
Art. MD41C



1.65m



- IT** Posizionare la telecamera in modo che i raggi solari o altre fonti luminose dirette o riflesse di forte intensità non colpiscano l'obiettivo della telecamera.
- EN** Position the camera unit in such a way that solar rays or other direct light or intense reflections do not hit the camera lens.
- FR** Positionner la caméra de telle façon que les rayons solaires ou autres sources lumineuses directes ou reflets de forte intensité ne visent pas l'objectif de la caméra.
- ES** Posicionar la telecámara en modo que los rayos solares u otras fuentes luminosas directas o indirectas de fuerte intensidad no incidan en la óptica de la telecámara.
- PT** Posicionar a telecamara de maneira a que os raios solares ou outras fontes luminosas, directas ou reflectidas, de forte intensidade, não atinjam a objectiva da camara de video.
- DE** Die Videokamera so ausrichten, daß Sonnenstrahlen, oder andere direkte und indirekte starke Lichtquellen, das Objektiv nicht treffen können.



IT Dati tecnici

Alimentazione (H-M)	18÷24Vcc-0,4A
Ampiezza segnale video su 75Ω (V-M)	1Vpp
Standard segnale video	PAL
Illuminazione minima	2,5 Lux
Led a raggi infrarossi	6
Numero di pixel	291.000
Ottica	4mm; F4
Messa a fuoco	0,6m ÷ ∞
Brandeggio orizzontale/verticale	±15°

EN Technical data

Power supply (H-M)	18÷24VDC-0.4A
Video signal output on 75Ω (V-M)	1Vpp
Video signal standard	PAL
Minimum lighting	2.5 Lux
Infrared LED's	6
Number of pixel	291
Lens	4mm; F4
Focusing	0.6m ÷ ∞
Horizontal/vertical sweep	±15°

FR Données techniques

Alimentation (H-M)	18÷24Vcc-0,4A
Amplieur signal vidéo sur 75Ω (V-M)	1Vpp
Standard signal vidéo	PAL
Eclairage minimum	2,5 Lux
Leds à rayons infra-rouges	6
Numéro de pixel	291.000
Objectif	4mm; F4
Mise au point	0,6m ÷ ∞
Balayage horizontal/vertical	±15°

ES Datos técnicos

Alimentación (H-M)	18÷24Vcc-0,4A
Ampl. señal video sobre 75Ω (V-M)	1Vpp
Standard señal video	PAL
Iluminación mínima	2,5 Lux
Led a rayos infrarrojos	6
Número de píxel	291.000
Optica	4mm; F4
Enfoque	0,6m ÷ ∞
Rotación horizontal/vertical	±15°

PT Dados técnicos

Alimentação (H-M)	18 ÷ 24Vcc-0,4A
Ampl. do sinal video a 75Ω (V-M)	1Vpp
Standard sinal video	PAL
Iluminação mínima	2,5 Lux
Led com raios infra-vermelhos	6
Número de pixel	291.000
Optica	4mm; F4
Foco	0,6m ÷ ∞
Ajustamento horizontal/vertical	±15°

DE Technische Daten

Stromversorgung (H-M)	18÷24Vdc-0,4A
Videosignalpegel auf 75Ω (V-M)	1Vss
Videosignalstandard	PAL
Mindestbeleuchtung	2 Lux
Infrarot LED	6
Anzahl der Pixel	291.000
Objektiv	4mm; F 4
Fokuseinstellung	0,6m ÷ ∞
Horizontale/vertikale Schwenkung	±15°

IT Brandeggi: se necessario è possibile variare manualmente l'inquadratura della telecamera allentando e spostando, nella direzione desiderata, la vite del brandeggio orizzontale o verticale (o entrambe se occorre regolare l'immagine in tutte le direzioni).

EN Sweeps: if necessary, you can manually change the camera framing by unloosening and adjusting the horizontal or vertical screw in the desired direction (or both screws if you want to adjust the image in all directions).

FR Balayages: si nécessaire, on peut modifier manuellement l'encadrement de la caméra en dévissant et en déplaçant, dans la direction désirée, la vis du balayage horizontal ou vertical (ou les deux si l'image doit être réglée dans toutes les directions).

ES Rotaciones: si fuera necesario, se puede variar manualmente el encuadre de la cámara aflojando y moviendo el tornillo de rotación horizontal o vertical hacia la dirección deseada (o ambos tornillos, si se quiere regular la imagen en ambas direcciones).

PT Ajustamentos: caso seja necessário, é possível variar manualmente o enquadramento da telecâmara, por intermédio do afrouxamento e do deslocamento, na direção desejada, dos parafusos do ajuste horizontal ou vertical (ou de ambos, se for necessário regular a imagem em todas as direções).

DE Schwenkung: falls erforderlich, kann der Bildausschnitt der Videokamera verändert werden. Hierzu ist die Schraube der Vertikal- oder Horizontalschwenkung (oder beide, falls eine Bildregulierung in alle Richtungen notwendig ist) zu lockern und anschließend in die gewünschte Richtung zu verschieben.

Mi2268/1

Cod. M527029610

Directive 2012/19/EU (WEEE-RAEE)



Smaltire il dispositivo secondo quanto prescritto dalle norme per la tutela dell'ambiente.
 Dispose of the device in accordance with environmental regulations.
 Écouler le dispositif selon tout ce qu'a été prescrit par les règles pour la tutelle du milieu.
 Eliminar el aparato según cuánto prescrito por las normas por la tutela del entorno.
 Disponha do dispositivo conforme regulamentos ambientais.
 Werden Sie das Gerät in Übereinstimmung mit Umweltregulierungen los.

ACI Srl

Via E. Vanoni, 3 • 60027 Osimo (AN) • Italy

Tel: +39 071 7202038

e-mail: info@farfisa.com • www.farfisa.com



La ACI Srl si riserva il diritto di modificare in qualsiasi momento i prodotti qui illustrati.
 ACI Srl reserves the right to modify the products illustrated at any time.
 La ACI Srl se réserve le droit de modifier à tous moments les produits illustrés.

ACI Srl se reserva el derecho de modificar en cualquier momento los productos ilustrados aquí.
 E' reservada a ACI Srl o direito de modificar a qualquer momento os produtos aqui ilustrados.
 Änderungen vorbehalten.