

Art. KM812W

Mi 2351

Citofono elettronico specifico per impianti digitali a 2 fili serie DF6000. Di colore bianco, con un pulsante apriporta e circuito elettronico di decodifica programmabile. Il citofono è collegato con 2 soli fili polarizzati (LP linea positiva; LN linea negativa).

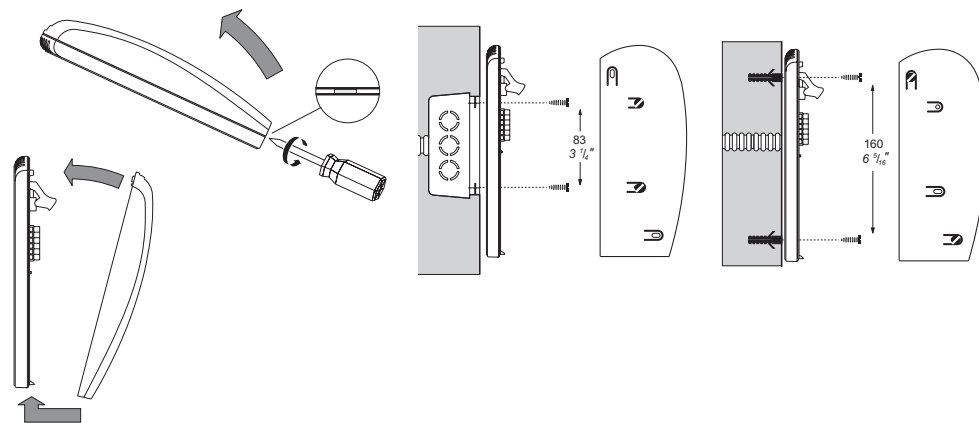
Electronic intercom especially designed for series DF6000 2-wire digital installations. White finish, with door-opener button and programmable decoding electronic circuit. Connection is made using 2 polarised wires only (LP positive line; LN negative line).

Combiné électronique spécifique pour installations digitales à 2 fils série DF6000. Couleur: blanc, bouton ouvre-porte, circuit électronique de décodage programmable. Le combiné est connecté avec 2 seuls fils polarisés (LP ligne positive; LN ligne négative).

Teléfono electrónico específico para instalaciones digitales con 2 conductores de la serie DF6000. De color blanco, con un botón para abrir la puerta y un circuito electrónico de decodificación programable. El teléfono está conectado solamente con dos conductores polarizados (LP línea positiva; LN línea negativa).

Telefone de porta eletrônico específico para instalações digitais com 2 fios série DF6000. Na cor branca, com um pulsante abre-porta e circuito eletrônico de descodificação programável. O telefone é ligado com 2 únicos fios polarizados (LP linha positiva; LN linha negativa).

Elektronisches Haustelefon, speziell für Digitalanlagen mit 2 Leitern der Serie DF6000. Farbe weiß, mit Türöffnertaste und programmierbarem, elektronischem Dekodierschaltkreis. Das Haustelefon wird mittels 2 polarisierten Leitern angeschlossen (LP Plusleiter; LN Minusleiter).



La ACI Farfisa Intercoms si riserva il diritto di modificare in qualsiasi momento i prodotti qui illustrati.
 ACI Farfisa Intercoms reserves the right to modify the products illustrated at any time.
 La ACI Farfisa Intercoms se réserve le droit de modifier à tous moments les produits illustrés.
 ACI Farfisa Intercoms se reserva el derecho de modificar todos los productos aquí ilustrados.
 Änderungen vorbehalten.

Smaltire il dispositivo secondo quanto prescritto dalle norme per la tutela dell'ambiente.
 Dispose of the device in accordance with environmental regulations.
 Écouler le dispositif selon tout ce qui a été prescrit par les règles pour la tutelle du milieu.
 Eliminar el aparato según cuantos prescritos por las normas por la tutela del entorno.
 Disponha do dispositivo conforme regulamentos ambientais.
 Werden Sie das Gerät in Übereinstimmung mit Umweltregulierungen los.

Cod. 52703850



Programmazione

Prima di dare tensione all'impianto, occorre programmare tutti i citofoni. La codifica avviene togliendo opportunamente i ponticelli dalla scheda del citofono (di serie gli 8 ponticelli sono inseriti). Lasciare solo i ponticelli che sommati tra loro danno il numero richiesto (es: lasciando i ponticelli 1, 2, 4, 32 e togliendo i ponticelli 8, 16, 64, 128 si ottiene la codifica 39). Ogni citofono dovrà avere un numero di codifica differente dagli altri; non codificare 2 citofoni con lo stesso numero. **Non codificare il numero 0.**

Programación

Antes de darle corriente a la instalación, hay que programar todos los teléfonos. La codificación se realiza quitando los puentes correspondientes de la tarjeta del teléfono (de serie, los ocho puentes están conectados). Dejar solamente los puentes que sumados entre sí den el número deseado (ej: dejando los puentes 1, 2, 4, 32 y quitando los puentes 8, 16, 64, 128 se obtiene el código 39). Cada teléfono deberá tener un número de código diferente de los demás. No dar dos números de código iguales a dos teléfonos. **No utilizar el número 0 como código.**

Programming

All intercoms must be programmed before powering the installation. Coding is made by removing the jumpers from the intercom board (factory setting is with the 8 jumpers inserted). Only leave the jumpers that give the requested number when added up together (i.e. to obtain code 39 leave jumpers 1, 2, 4, 32 and remove jumpers 8, 16, 64, 128). Each intercom must have a different coding number. Do not use the same number to code 2 intercoms. **Do not code number 0.**

Programação

Antes de proporcionar tensão à instalação, é necessário programar todos os telefones. A codificação ocorre quando retira-se, oportunamente, os pontinhos da placa do telefone (de série os 8 pontinhos são inseridos). Deixar somente os pontinhos que somados entre eles componham o número desejado (ex.: deixando os pontinhos 1,2,4,32 e retirando os pontinhos 8,16,64,128 obtém-se a codificação 39). Cada telefone deverá ter um número de codificação diferente dos outros. Não codificar 2 telefones com o mesmo número. **Não codificar o número 0.**

Programmation

Avant de mettre l'installation sous tension, il faut programmer tous les combinés. On effectue le codage en enlevant les pontets insérés sur la carte du système interphonique (d'usine, les 8 pontets sont embrochés). Il ne faut laisser que les pontets qui, sommés entre eux, donnent le numéro désiré (par ex.: en laissant les pontets 1, 2, 4, 32 et en enlevant les pontets 8, 16, 64, 128, on obtient le codage 39). Le numéro de codage de chaque combiné doit être différent des autres. Ne jamais coder 2 combinés avec le même numéro. **Nepas coder le numéro 0.**

Programmierung

Bevor die Anlage unter Spannung gesetzt wird, müssen alle Haustelefone programmiert werden. Die Kodierung erfolgt durch Entfernen der entsprechenden Überbrückungsklemmen von der Karte (serienmäßig sind die 8 Überbrückungsklemmen eingesteckt). Lassen Sie nur die Überbrückungsklemmen eingesteckt, deren Summe der gewünschten Zahl entspricht (Beispiel: Durch Belassen der Überbrückungsklemmen 1, 2, 4, 32 und Entfernen der Überbrückungsklemmen 8, 16, 64, 128 erhält man die Codenummer 39). Jedem Haustelefon muß eine eigene Codenummer zugewiesen werden, die nicht mit den Nummern der anderen Haustelefone übereinstimmen darf. **Die Codenummer 0 ist unzulässig.**

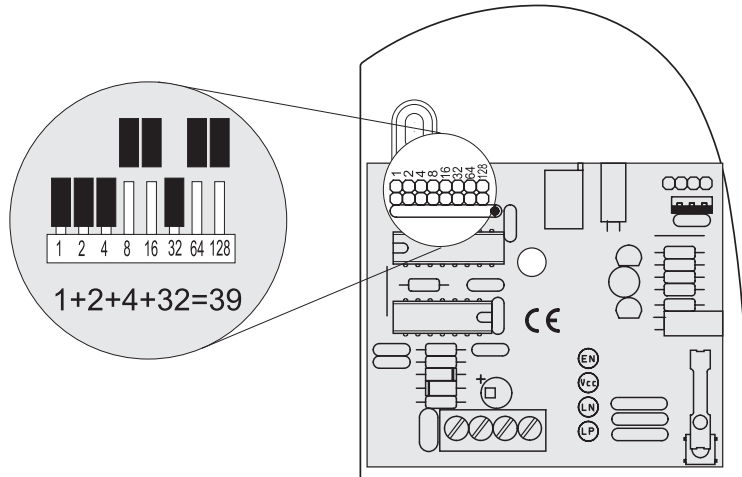


Tabella per la programmazione dei citofoni (corrispondenza numero e posizione dei ponticelli)

Tabla para programar los teléfonos (correspondencia entre el número y la posición de los puentes)

1		2		3		4		5	
6		7		8		9		10	
11		12		13		14		15	
16		17		18		19		20	
21		22		23		24		25	
26		27		28		29		30	
31		32		33		34		35	
36		37		38		39		40	
41		42		43		44		45	
46		47		48		49		50	
51		52		53		54		55	
56		57		58		59		60	
61		62		63		64		65	
66		67		68		69		70	
71		72		73		74		75	
76		77		78		79		80	
81		82		83		84		85	
86		87		88		89		90	
91		92		93		94		95	
96		97		98		99		100	
101		102		103		104		105	
106		107		108		109		110	

Intercom programming table (number correspondence and jumper position)

Tabela para a programação dos interfonos (correspondência número e posição dos pontinhos)

Tableau pour la programmation des combinés (correspondance entre les numéros et la position des pontets)

Tabelle für die Programmierung der Haustelefone (Übereinstimmung zwischen Nummer und Position der Überbrückungsklemmen)