


MS230
MENSOLA SCORREVOLE
 L=800X420

 con sistema di fissaggio brevettato
 e certificazione TÜV

 Accessori kit di fissaggio a muro, rondelle isolanti,
 pedini (disancanti) e bulla
 Portata: 100 Kg.
 Imballata in cartone singolo

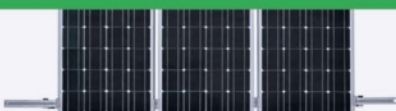
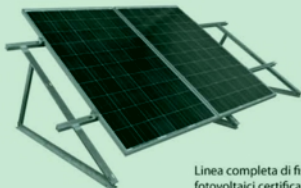
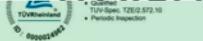
MS253
MENSOLA SCORREVOLE
 L=800X465

 con sistema di fissaggio brevettato
 e certificazione TÜV

 Accessori kit di fissaggio a muro, rondelle isolanti,
 pedini (disancanti) e bulla
 Portata: 140 Kg.
 Imballata in cartone singolo

SP740
**SUPPORTO A PAVIMENTO
 REGOLABILE**

Realizzabile in acciaio elettrolitico e verniciato


SISTEMI DI FISSAGGIO

LIZARD

 Linea completa di fissaggi per moduli
 fotovoltaici certificata TÜV Rheinland

Rodigas
S.p.A.

RODIGAS S.r.l. | via Giacomelli, 10 - 35010 - Limena (PD)

Tel. +39 049 8840056 - Fax +39 049 8840060

www.rodigas.it - info@rodigas.it

vetrina sicurezza

**Tecnologia a due fili
 Sistema
 videocitofonico**

Grazie alla tecnologia a due fili il sistema 2Line di ABB garantisce un agevole cablaggio. La semplicità emerge in fase di programmazione, con la possibilità di assegnare ad ogni componente un indirizzo univoco. Il posto interno Ivory si integra in differenti arredi e il posto esterno Ebony è abbinabile alle architetture degli edifici. Per impianti in unità mono o bi-familiari sono disponibili soluzioni in kit complete di tutti i componenti. La distanza tra posti esterni ed interni può arrivare fino a 600 metri con amplificatori audio e video.


**Mercato Italia
 Listino
 di videocitofonia**

Aci Farfisa aggiorna il listino videocitofonia per il mercato Italia, con cui si intende proporre nuove soluzioni, aggiungendo alla pubblicazione precedente le integrazioni al sistema digitale Duo System e la serie di posti esterni filo muro Agorà. Il listino è uno strumento pratico con cui l'utilizzatore rintraccia le informazioni per un preventivo completo. Una pubblicazione chiara che offre, oltre alla breve descrizione, l'icona indicativa ed il prezzo, anche la quantità per singolo imballo ed i tempi di disponibilità di consegna.


**Applicazioni scientifiche
 Termocamera IR
 ad alta risoluzione**

FLIR Systems lancia il nuovo modello SC645, una termocamera ad alta risoluzione, studiata per applicazioni scientifiche e R&D, in grado di offrire elevata qualità di acquisizione e

**Una o due ante
 Porta antincendio**

La porta antincendio Sfera RE I 120 di Hörmann, disponibile nella versione ad una o due ante, si presta ad applicazioni commerciali, industriali e civili.

radiometriche da 640 x 480 pixel. Offre inoltre controllo digitale del flusso delle immagini, registrazione con il software R&D realizzati da FLIR e piena conformità ai protocolli GenICam e GigE Vision, permettendo l'integrazione con numerosi pacchetti software di analisi di terze parti.



lamiera zincata con battente angolare, con da fissare con tagliafuoco C e inserto chiaro ed è dotata di infornatura.