



• su alcuni fattori l'utente non ha controllo (es. carichi costanti come televisori e circuiti standby, frigoriferi ecc.), mentre per altri si possono fare delle scelte (accensione di elettrodomestici ecc.). L'autoconsumo è una condizione istantanea: produzione FV e carico elettrico devono essere contemporanei. Perciò con un minimo di attenzione è facile aumentare significativamente l'autoconsumo a valori del 30-35%. Inoltre, si

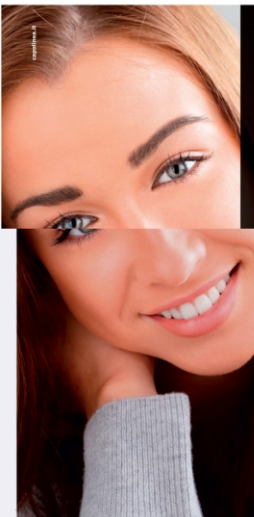
può estendere l'impiego di utenze elettriche controllabili (es. boiler, condizionatori, pompe di calore, forni elettrici, cucine ad induzione) e azionarle sulla base del livello di produzione elettrica. È possibile anche installare sistemi di monitoraggio avanzati che misurano la produzione e i consumi e propongono di attivare/disattivare determinate utenze sulla base delle condizioni correnti. Alcuni sistemi sono anche in

grado di controllare i carichi autonomamente. Impiegando queste soluzioni è possibile arrivare a un autoconsumo del 50% e oltre.

Come misurare la convenienza

Realizzare un impianto FV è oggi ancora più conveniente di quando c'erano gli incentivi in Conto Energia grazie alla consistente riduzione del costo dei materiali, ai meccanismi della detrazione fiscale, allo scambio sul posto e all'autoconsumo. Per valutare la convenienza occorre anzitutto raccogliere le bollette di un anno per conoscere i consumi e i costi associati, e stimare la produzione dell'impianto su un periodo di vita utile che viene convenzionalmente considerato di 25 anni. Per una valutazione ancora più precisa, si può paragonare la convenienza dell'investimento nell'impianto FV con quella che si otterrebbe investendo in un titolo a tasso fisso come un BTP. I parametri calcolati TIR (Tasso Interno di Ritorno) e VAN (Valore Attuale Netto) mostrano chiaramente che investire nel fotovoltaico è molto più conveniente che investire in strumenti finanziari dotati di un simile, bassissimo livello di rischio. Inoltre, anche a parità di costo e caratteristiche dell'impianto, appare evidente che è più conveniente fare l'impianto oggi che non con il V Conto Energia: in media si ottengono tempi di ritorno più brevi di almeno un anno, e un TIR superiore di 1-2%.

Non c'è motivo, quindi, di rinunciare all'impianto fotovoltaico "perché non ci sono più gli incentivi".



ZHERO VIDEOCITOFONO



ZHero space

ZHero limits

ZHero alternatives

ZHero, design essenziale e utilizzo facilitato,

esprime in pieno il carattere della nuova generazione dei prodotti Farfisa. Concepito per essere montato in superficie, grazie al suo ridottissimo spessore, ZHero risulta discreto e adattabile a qualsiasi ambiente: residenziale, lavorativo, di rappresentanza.

Disponibile in versione total White e total Black, ZHero si integra facilmente con qualunque stile architettonico e d'arredo.



MADE IN ITALY



- Schermo LCD 3,5"
- Controllo soft touch
- Gestione evoluta suonerie
- Microprocessore 32bit
- Segnalazione luminosa tasti
- Elevata personalizzazione

acifarfisa.it/zhero



ACIFARFISA

www.acifarfisa.it