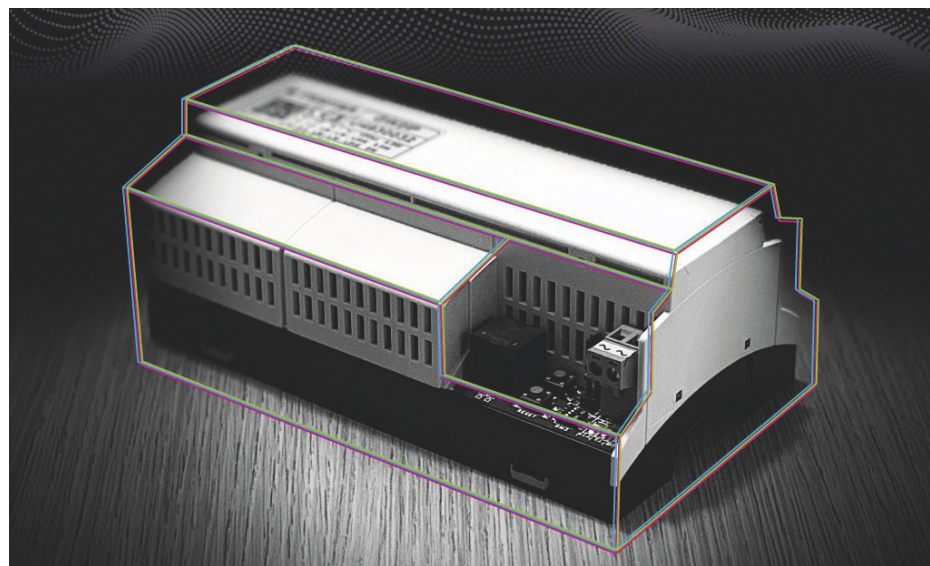


Il videocitofono diventa smart

BASTA UN MODULO GATEWAY PER DOTARE L'IMPIANTO DI UNA SERIE DI FUNZIONI EVOLUTE E POTERLO GESTIRE DA REMOTO: ESIGENZE SEMPRE PIÙ AVVERTITE IN QUALSIASI AMBITO, DAL CIVILE ALL'INDUSTRIALE

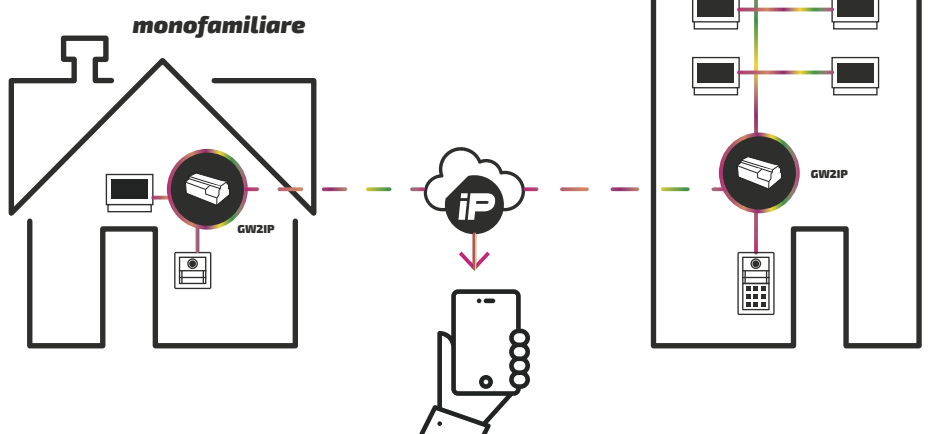
Alex Vernoni

Prestazioni avanzate, gestibilità da remoto e sicurezza delle comunicazioni sono requisiti imprescindibili per qualsiasi impianto videocitofonico attuale. Con apposito modulo gateway è possibile dotare l'impianto videocitofonico di un'interfaccia IP, normalmente basata su un Cloud di proprietà dello stesso produttore, ampliandone notevolmente le funzionalità: videochiamata, apertura serrature, videocontrollo e gestione attuazione anche da remoto senza limiti di distanze. Il modulo gateway Farfisa GW2IP (installazione su barra DIN) consente di interfacciare il sistema videocitofonico Duo System al mondo IP, ampliandone le funzionalità.



MODULO GATEWAY Farfisa GW2IP

IL GATEWAY può essere utilizzato sia per un sistema monofamiliare sia per uno multifamiliare



wireless. Ogni utente può associare più dispositivi mobili (Smartphone o Tablet) che dunque si attiveranno contemporaneamente all'arrivo della chiamata; solo il dispositivo che per primo risponde alla chiamata sarà in grado di parlare con il visitatore ed aprire la serratura. Il sistema integra anche la funzione di memoria video.

FUNZIONI SMART

L'App IpWay Cloud per iOS e Android invia notifiche push agli utenti. Inoltre, permette l'autoaccensione di controllo su tutti i posti esterni di un'installazione, compresa l'attivazione audio. Ancora, permette di consultare la lista eventi di tutte le chiamate, risposte o perse, con informazioni su data e ora. La memoria video archivia 4 immagini per ogni chiamata ricevuta. Il modulo gateway supporta il collegamento alla rete locale via Ethernet o Wi-Fi, la gestione da remoto di attuatori e sensori. Il gateway GW2IP, alimentato dal bus DUO, prevede la possibilità di ricorrere al supporto di un alimentatore locale nel caso in cui la tipologia dell'impianto lo renda necessario; pronto per una singola utenza, è espandibile e supporta l'integrazione di eventuali telecamere di sorveglianza. ♦

INFRASTRUTTURA CLOUD PROPRIETARIA

Il sistema si basa sull'interfaccia Cloud di Farfisa, sviluppata appositamente per rendere il più semplice possibile l'installazione, l'utilizzo e la manutenzione del sistema. Il gateway può essere utilizzato non solo per installazioni monofamiliari, ma anche come dispositivo condiviso tra tutti gli appartamenti di uno stesso impianto. In tutti i casi è richiesta la disponibilità di una connessione internet, cablata o

32

SELL-IN

PERCHÉ INVESTIRE

- 1 In ambito residenziale, industriale e office, è molto avvertita l'esigenza di un impianto videocitofonico efficiente e di grandi performance
- 2 Il sistema Duo di Farfisa è un'alternativa che si distingue per il suo essere completamente "Made in Italy"
- 3 Il sistema Duo e il modulo gateway permettono di gestire tutte le funzioni da remoto
- 4 Farfisa offre un servizio tecnico commerciale qualificato per gli impianti complessi, una capillare rete di assistenza e la possibilità di configurazione dedicata per impianti particolari
- 5 Farfisa è garanzia di affidabilità, con oltre 50 anni di storia e di investimento in tecnologia e servizio alla clientela

SELL-OUT

L'INSTALLATORE DEVE SAPERE CHE...

- 1 Con un solo modulo gateway, un unico modulo condiviso per condominio, si può gestire tutto l'impianto
- 2 L'utente può gestire i vari impianti dal proprio smartphone tramite App
- 3 La programmazione di impianti Duo può avvenire via Bluetooth attraverso l'App Duo System
- 4 Il sistema Duo-IP si basa su un'infrastruttura Cloud proprietaria, quindi la gestione del sistema da remoto è facile e sicura sia per l'installatore sia per l'utente
- 5 La nuova modalità di controllo accessi tramite App Farfisa Smart Access, con posti esterni ALBA e HERO, evita il contatto, in ottica anti-Covid19, e non richiede un ulteriore modulo di lettore di prossimità da montare sul posto esterno