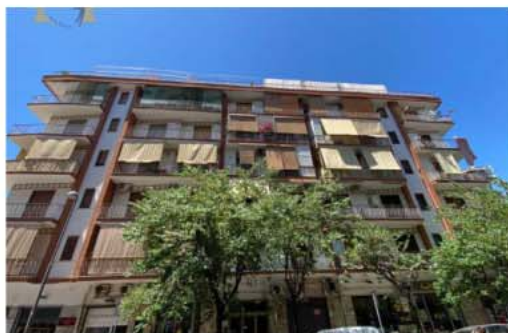


Comfort e sicurezza garantiti grazie al nuovo videocitofono

IL RINNOVO DI UN VECCHIO IMPIANTO SOLO AUDIO CON UN NUOVO IMPIANTO AUDIO-VIDEO HA SODDISFATTO PIENAMENTE LE ASPETTATIVE DEI CONDOMINI DI UN PALAZZO DI VIALE EUROPA A CASTELLAMMARE DI STABIA, NEL NAPOLETANO

di Zoe Parisi



L'AZIENDA INSTALLATRICE, Eureka Impianti di Castellammare, dopo l'analisi completa delle specifiche ha deciso di utilizzare il sistema digitale 2 fili videocitofonico Duo System di Farfisa, per poter beneficiare di più vantaggi, sia al momento del montaggio sia in fase di utilizzo quotidiano da parte di visitatori e residenti

14

IL CONDOMINIO a Castellammare di Stabia (NA) presso il quale è avvenuto l'intervento di sostituzione e ammodernamento dell'impianto citofonico

Aumentare considerevolmente il livello di sicurezza del condominio trasformando l'impianto citofonico (solo audio) precedente in un impianto videocitofonico completo: è stata questa l'esigenza da soddisfare per i condomini di un edificio strutturato su 2 scale ed esteso su 11 piani - per un totale di 45 appartamenti - di Viale Europa a Castellammare di Stabia (NA),

un palazzo conosciuto e localizzato in una zona estremamente frequentata della città, in prossimità dell'uscita autostradale e dell'Ospedale San Leonardo. Il vecchio sistema, anch'esso di media grandezza in termini di numero utenti e distanze, doveva essere modificato evitando opere murarie all'esterno della struttura, dal momento che il posto esterno precedente era stato installato su una parete in

marmo accanto al portone di ingresso e non poteva essere modificato.

L'azienda installatrice, Eureka Impianti di Castellammare, dopo l'analisi completa delle specifiche ha deciso di utilizzare apparecchiature Farfisa, per poter beneficiare di più vantaggi, sia al momento del montaggio sia in fase di utilizzo quotidiano da parte di visitatori e residenti.

ASSICURATE PERFORMANCE SORPRENDENTI

La composizione del posto esterno Farfisa è risultata perfettamente compatibile con lo scasso esistente e la tecnologia utilizzata - il sistema digitale 2 fili Duo System - ha consentito più

benefici sotto vari punti di vista rispetto al cablaggio multifilare del vecchio impianto audio.

Primo tra tutti, il risparmio di tempo, impegno e costi nel passare soltanto due fili dove in precedenza, e per meno servizi, ne erano stati cablati più del doppio; in secondo luogo, secondo l'azienda installatrice, sono state garantite performance sorprendenti anche rispetto alle offerte della concorrenza, in particolar modo se si tengono in considerazione i servizi pre e post-vendita, i costi, tempi e l'apertura del sistema a integrazioni future eventuali, come l'upgrade di sistema con modulo gateway che consente la videochiamata su smartphone.

Nello specifico, il posto esterno è risultato una composizione modulare della serie Alba, che coniuga design contemporaneo a praticità: si è adottato, accanto al modulo video, l'elemento tastiera digitale, che offre un moderno comfort e la sicurezza del controllo accessi tramite un codice riservato per l'aper-

IL VECCHIO SISTEMA doveva essere modificato evitando opere murarie all'esterno della struttura, dal momento che il posto esterno precedente era stato installato su una parete in marmo accanto al portone di ingresso e non poteva essere modificato



SCHEDA LAVORI



Tipologia di impianto installato
Sistema digitale 2 fili videocitofonico Duo System



Luogo dell'installazione
Condominio, Castellammare di Stabia (NA)



Installazione impianti
Eureka Impianti, Castellammare di Stabia (NA); Vincenzo Izzo e Leopoldo Izzo



Grossista
Fratelli Chierchia Elettroforniture Srl, Pompei (NA)



Fornitura materiali
Farfisa, Osimo (AN)